

VIAVI

Microscópio de análise digital P5000i

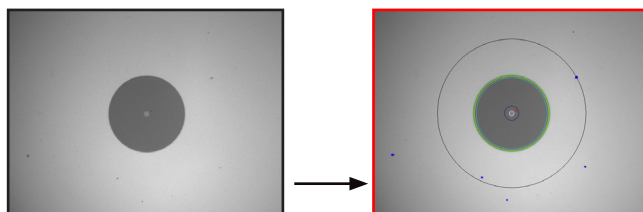
Inspeção de fibra automatizada e análise passa/falha

A principal causa de troubleshooting em redes ópticas é a contaminação dos conectores de fibra. Para tratar desse problema, a Comissão Eletrotécnica Internacional (IEC) desenvolveu um padrão para qualidade aceitável do conector óptico. No entanto, certificar a conformidade com esse padrão pode ser um procedimento demorado, complexo e subjetivo.

O P5000i é um microscópio digital portátil que automaticamente inspeciona e certifica as faces finais dos conectores de fibra de acordo com especificações e padrões do mercado. O microscópio digital fornece resultados de passa/falha instantâneos com o toque de um botão e elimina conjecturas demoradas e subjetivas.

Compatível com várias plataformas, incluindo CellAdvisor, Certifier, OneAdvisor, OneExpert, Optimeter, SmartClass Fiber, SmartOTDR, MTS, notebooks, PCs e dispositivos móveis, o P5000i proporciona análise rápida e repetível que facilmente se integra aos procedimentos de testes existentes. Os principais fabricantes mundiais, instaladores e provedores de serviço já confiam na VIAVI Solutions para certificar seus conectores de fibra. Seja para testes na linha de produção ou no campo, o P5000i proporciona a qualquer técnico que lida com fibra a mesma capacidade na palma da mão.

Elimina conjecturas com testes objetivos



Passa ou falha?

Falha: partícula dentro da Zona A



Principais benefícios

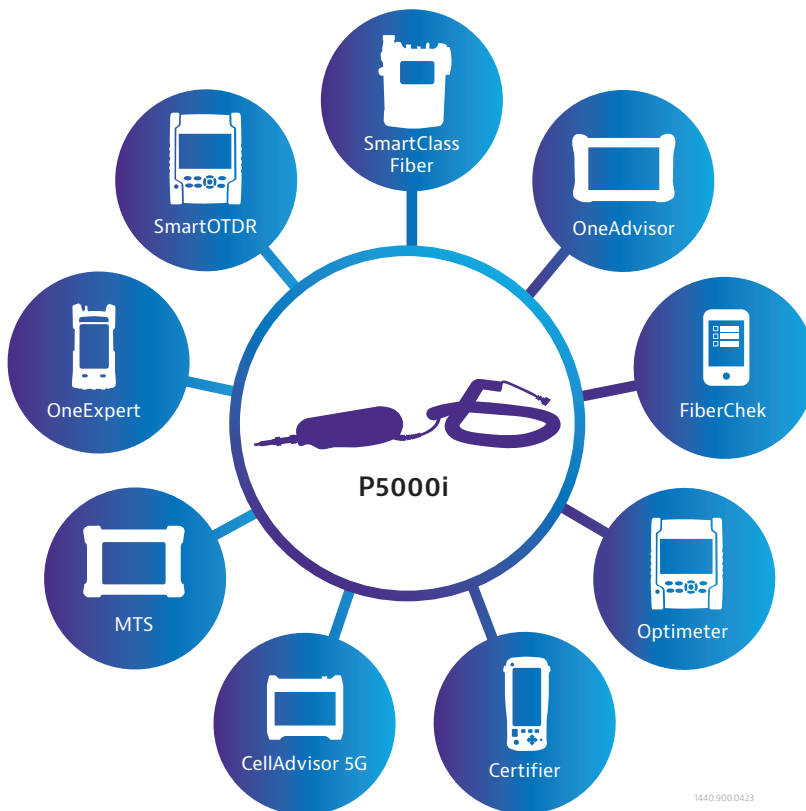
- Inspecionar e certificar a qualidade do conector óptico com o toque de um botão, tornando os técnicos especialistas em fibra instantaneamente
- Assegurar o desempenho da camada física com a garantia de que a conectividade da fibra atende aos padrões do mercado
- Eliminar a confusão com testes objetivos, rápidos e fáceis
- Certificar a qualidade do conector óptico com seu equipamento VIAVI existente ou dispositivo móvel
- Permitir que os técnicos acertem na primeira vez, incentivar melhores práticas, melhorar a qualidade do trabalho e otimizar o fluxo de trabalho
- Garantir conexões duradouras e proteger os investimentos em rede ao prevenir danos ao equipamento e componentes da fibra

Principais recursos

- Conecta-se via USB com diversos dispositivos, incluindo ferramentas VIAVI, notebooks/PCs e dispositivos móveis
- Análise passa/falha repetível elimina conjecturas do processo de medição
- Perfis de aceitação selecionáveis pelo usuário permitem a certificação com qualquer critério de aceitação
- Compatível com o software FiberChekPRO™ para análise e relatório com notebooks/PCs
- Centralização automática da imagem permite que a fibra fique sempre no centro da tela
- Geração de relatórios detalhados para certificar e documentar resultados
- Funcionalidade de ampliação dupla (200X e 400X) proporciona análise e inspeção detalhada e de alto nível
- Botão de alternância de ampliação permite alternar facilmente entre as vistas de análise e ao vivo
- Aceita ponteiros da série FBPT para compatibilidade abrangente com os tipos de conectores usados na rede atual

A solução de análise de passa/falha mais versátil do mundo

O P5000i é compatível com as soluções da VIAVI nas quais os usuários confiam diariamente para testes essenciais. Assim, os usuários podem garantir a conformidade do conector com os padrões do mercado com uma análise rápida e repetível que se integra facilmente aos procedimentos de testes existentes. Conecta-se facilmente com dispositivos móveis e soluções de teste da VIAVI por meio de uma simples conexão USB.



Conecte o microscópio de probe P5000i com vários instrumentos da VIAVI



Com o adaptador FBPP-WIFI Wireless, você conecta seu FBP-P5000i com um dispositivo Android™ ou iOS sem fio. Também pode ser usado com Windows® para conectar-se a um dispositivo móvel, PC ou notebook via Wi-Fi.



Baixe o FiberChekMOBILE no seu dispositivo Android diretamente da loja Google Play.



Baixe o FiberChekMOBILE no seu dispositivo iOS diretamente da loja iTunes.

Especificações FBP-P5000i

Técnico geral (típico a 25 °C)	
Peso	110 g (3,88 oz)
Dimensões (largura × altura × profundidade)	140 x 46 x 44 mm (5,5 x 1,8 x 1,7 polegadas)
Campo de visão de baixa magnitude (FOV)	Horizontal: 740 µm Vertical: 550 µm
Campo de visão de alta magnitude (FOV)	Horizontal: 370 µm Vertical: 275 µm
Imagem ao vivo	640 x 480 pixels a 8 fps
Conector	USB 2.0 (compatibilidade precedente com USB 1.1)
Comprimento do cabo	183 cm (6 pés)
Sensor da câmera	2560 x 1920, 1/2,5 polegadas CMOS
Deteção do tamanho da partícula	< 1 µm
Fonte de luz	LED azul, mais de 100000 horas de vida
Técnica de iluminação	Coaxial
Fonte de alimentação	Porta USB
Certificação	CE
Temperatura operacional	0 a 40 °C (32 a 104 °F)
Temperatura de armazenamento	20 a 60 °C (-4 a 140 °F)

Especificações FBPP-WIFI

Dimensões	218 x 50 x 131 mm (8,6 x 2,0 x 5,2 polegadas)
Peso	272 g (9,5 oz)
Conector	USB 2.0 (Micro-B)
Fonte de alimentação	Bateria interna de íon de lítio, alimentação USB
Tempo de execução	5,5 horas
Tempo de recarga	2,5 horas (Fonte de alimentação máxima 2,1 A) 8 horas (Fonte de alimentação máxima 500 mA)
Fontes de alimentação	Adaptador de alimentação USB 5 VDC, 2,1 A com tomada intercambiável para UE, Reino Unido, EUA e Austrália

Informações de pedidos

P5000i	
Descrição	Part Number
Probe de análise digital P5000i	FBP-P5000i
Kit: P5000i com 4 ponteiros de inspeção (FBPT-U12M, FBPT-U25M, FBPT-LC, FBPT-SC)	FBP-SD101
Kit: P5000i com 7 ponteiros de inspeção (FBPT-U12M, FBPT-U25M, FBPT-U25MA, FBPT-FC, FBPT-LC, FBPT-SC, FBPT-SC-APC)	FBP-MTS-101
Adaptador sem fio	FBPP-WIFI
Chave de ativação do Android FiberChekMOBILE P5000i	SW-FCM-A1
Itens incluídos	
Dispositivo independente (FBP-P5000i)	
Microscópio de análise digital P5000i	
Maleta flexível para microscópio e acessórios	
Estojo de transporte para ponteiros	
Ponteira de inspeção FBPT-U25M	
Manual de iniciação rápida	

Uma chave de ativação é necessária para cada microscópio P5000i conectado via USB a um dispositivo móvel Android. Dependendo do dispositivo, podem ser necessários cabos de conversão.

Ponteiras de inspeção

A VIAVI tem mais de 300 ponteiros, adaptadores e guias disponíveis para inspecionar diferentes conectores de fibra óptica para uma série de aplicações diferentes. Consulte os guias [Ponteiras e adaptadores de inspeção de fibra](#) e [Ponteiras e adaptadores de inspeção de fibra militar/aerospacial](#) para mais informações.

Planos de suporte VIAVI Care

Aumente a produtividade de sua equipe com os planos de suporte VIAVI Care com opções de cobertura por até 5 anos:

- Maximize seu tempo com os treinamentos sob demanda, suporte técnico prioritário de aplicações e serviços especializados de forma rápida.
- Mantenha seu equipamento com máximo desempenho a um custo baixo e planejado.

A disponibilidade do plano depende do produto e da região. Nem todos os planos estão disponíveis para todos os produtos ou em todas as regiões. Para conhecer as opções do plano de suporte VIAVI Care disponíveis para este produto em sua região, entre em contato com seu representante local ou acesse:

viavisolutions.com.br/viavicareplan

Recursos

*Somente planos de 5 anos

Plano	Objetivo	Assistência técnica	Reparo na fábrica	Atendimento prioritário	Treinamento individualizado	Bateria de 5 anos e cobertura da maleta	Calibração de fábrica	Cobertura de acessórios	Empréstimo Express
 BronzeCare	Eficiência do técnico	Premium	✓	✓	✓				
 SilverCare	Manutenção e precisão da medição	Premium	✓	✓	✓	✓*	✓		
 MaxCare	Alta disponibilidade	Premium	✓	✓	✓	✓*	✓	✓	✓