

VIAVI XPERTrak

Resolva os problemas que mais importam

Atualmente, existem muitos sistemas disponíveis para gerenciamento de indicadores, mas somente o XPERTrak™ oferece a capacidade de discernimento e ferramentas que podem ajudar a resolver a situação. Descubra assinantes em risco antes que eles mudem de provedor e resolva rapidamente a causa raiz dos problemas com ferramentas de localização e correção integradas, incluindo vazamento do sites e interação com medidor em campo. O sistema virtualizado simplifica a transição para novas tecnologias de HFC, como DOCSIS 3.1 e DAA/Remote PHY, permitindo a continuidade de recursos de manutenção HFC críticos.

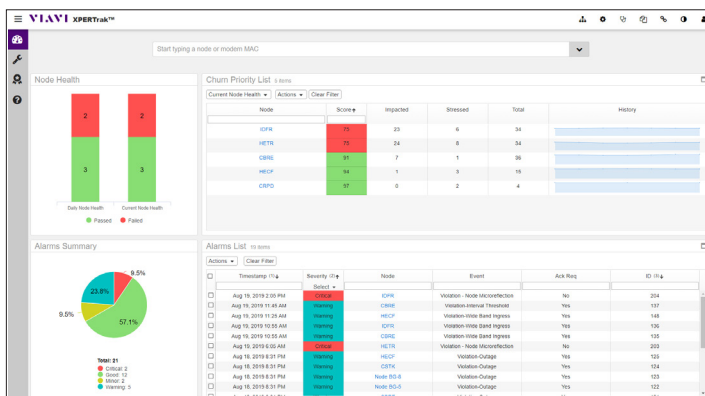
O XPERTrak é o próximo passo em sistemas líderes de mercado da VIAVI projetado com foco aprimorado em análise de assinantes com serviços em risco de falha. O XPERTrak correlaciona dados de elementos de rede em campo e sistemas de fuga VIAVI opcionais com o hardware PathTrak, para montar uma visão baseada em QoE do desempenho da planta HFC. Projetado tendo em mente tecnologias emergentes como Remote PHY, o suporte à virtualização está no núcleo do XPERTrak. Independentemente da arquitetura da planta HFC ou do fornecedor de equipamentos de provisionamento de serviços em uso, o XPERTrak é a solução neutra que permite a medição consistente do nível de serviço e dos recursos de localização e de correção de falhas em toda a sua área de cobertura, hoje e no futuro.

Principais benefícios

- Corrigir o mais importante, concentrando-se em assinantes sob risco de falhas
- Saber onde ir e o que fazer para corrigir os problemas identificados antes que os clientes mudem de provedor
- Reduzir o MTTR e o OPEX otimizando cada truck roll
- Reduzir os chamados de clientes
- Adiar a divisão de nodes, maximizando a largura de banda da planta existente
- Proporcionar uma transição perfeita para Remote PHY com abordagem neutra de fornecedor/arquitetura

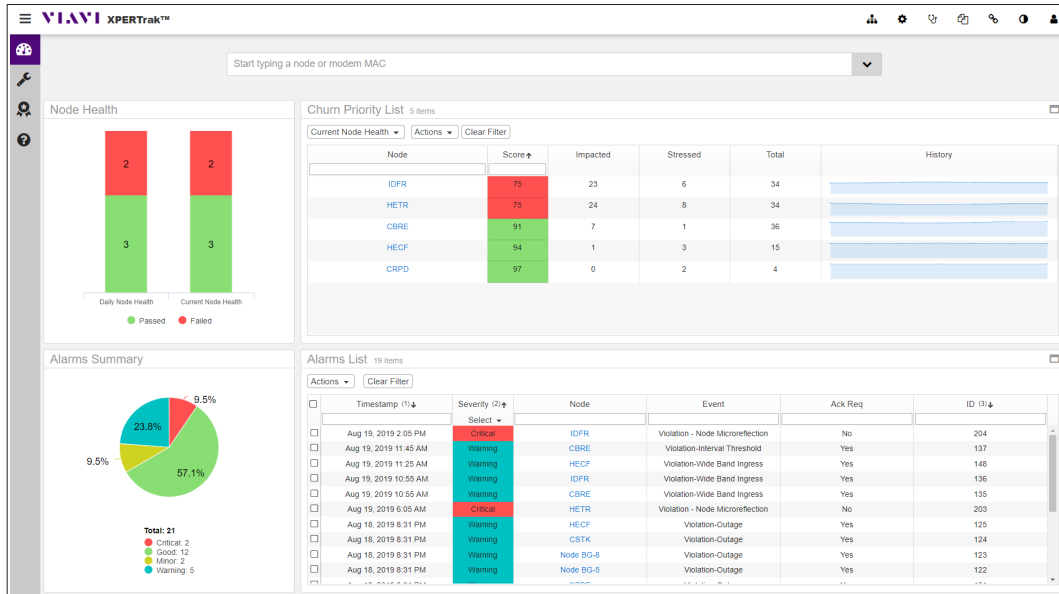
Principais recursos

- Amplo suporte para DOCSIS 3.1
- Priorização de manutenção com base no risco de os clientes mudarem de provedor
- Garantia de serviços e recursos de localização e correção em uma única solução
- Suporta totalmente o hardware PathTrak e a integração de elementos de rede incluindo sweep de R-PHY
- Solução PNM integrada para desvendar o upstream, downstream e problemas domésticos
- Avaliação consistente do desempenho da rede em todo o sistema, independentemente do fornecedor
- Integração perfeita do PathTrak HW, PNM, QoE e Leakage, bem como interação com medidor de campo



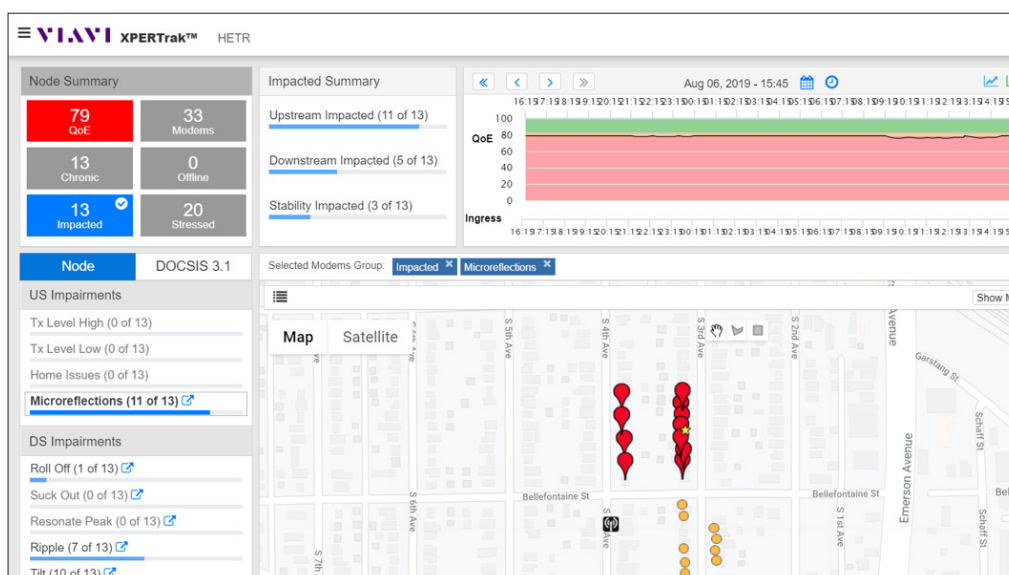
Identifique nodes danificados e assinantes em risco

O XPERTrak Service Dashboard oferece visibilidade aos nodes de pior desempenho no sistema de uma operadora usando métricas QoE ajustáveis. Implementações em nível de nodes são apresentadas com granularidade de detalhamento de métricas QoE de acordo com o assinante. Displays de tendências estão disponíveis para identificar rapidamente falhas crônicas em relação às falhas de uma única ocorrência, e status de alarme são exibidos para sinalizar nodes em que uma ação imediata é necessária. Novos problemas de serviço podem ser identificados antes que os assinantes liguem e os reparos são priorizados com base no impacto ao serviço.



Correlacionar os problemas dos clientes aos danos na rede

Além de indicar os piores nodes, o XPERTrak correlaciona os assinantes afetados com os danos detectados na planta para indicar quais problemas específicos devem ser tratados para maximizar a melhoria de QoE para o cliente e reduzir a perda de clientes para a concorrência. A VIAVI usa décadas de experiência para definir as correlações de danos apropriadas e as ações corretivas correspondentes. Isto permite enviar o técnico certo, no momento certo, para reparar o problema em vez de exigir um diagnóstico em campo exaustivo. Ao tornar as métricas QoE facilmente disponíveis aos técnicos de campo, nas ferramentas que usam normalmente, eles podem confirmar que qualquer reparo aplicado tratou corretamente o impacto ao cliente, e não apenas melhorou os sintomas da camada física.

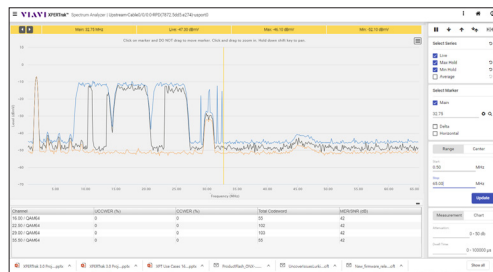


Garanta consistência do teste durante a transição DAA/R-PHY

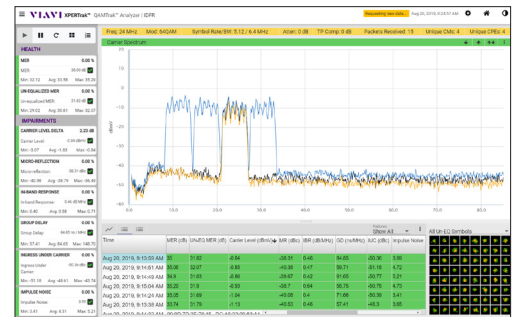
Arquiteturas de acesso distribuído (DAA) como Remote PHY afetam as práticas de monitoramento e manutenção de HFC. A maioria das MSOs planeja implementar mais de um tipo de DAA e usa vários fornecedores. Será desafiador desenvolver processos padrão para monitorar e manter redes com esse mix altamente heterogêneo durante o período típico de transição de mais de 5 anos. O XPERTrak oferece continuidade de teste para recursos upstream, incluindo espectro ao vivo e análise QAM, monitoramento/ alarme, histórico do desempenho, e sweep usando os mesmos instrumentos e processos de campo usados para nodes antigos. Os técnicos que utilizam o PathTrak hoje para manutenção e troubleshooting em nodes tradicionais podem fazer a transição tranquila para os equivalentes DAA no XPERTrak sem demora de aprendizagem ou mudanças no processo.



Sweep de retorno baseado em ONX



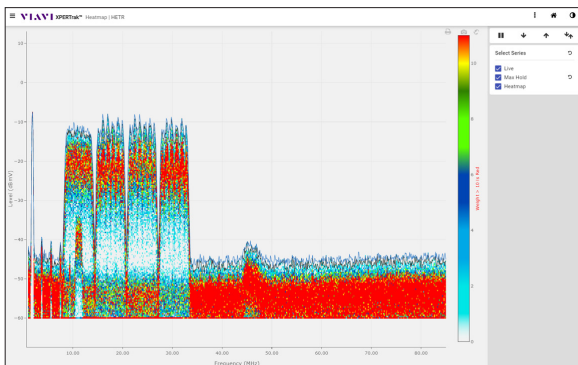
Espectro virtual aprimorado



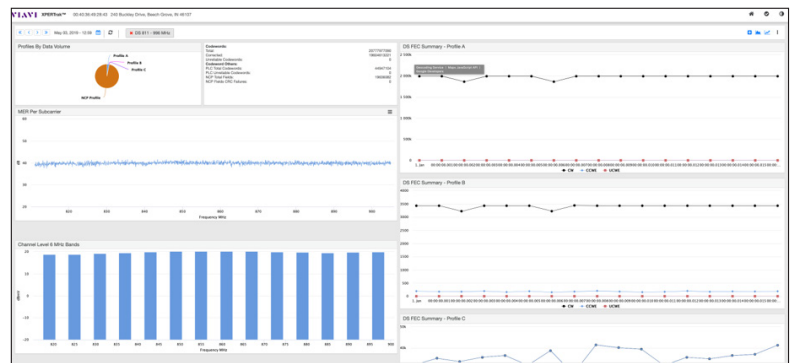
QAMTrak virtual

DOCSIS 3.1 Completo – Visibilidade no monitoramento e troubleshooting

O DOCSIS 3.1 oferece melhorias significativas para a visibilidade da condição da planta, e o XPERTrak é a primeira solução disponível a aproveitar esses recursos integralmente. As métricas do DOCSIS 3.1 estão entrelaçadas com os algoritmos de monitoramento QoE do XPERTrak permitindo uma identificação mais precisa dos problemas que criam os maiores riscos de debandadas de clientes em uma operadora de rede. Visualizações resumidas oferecem um quadro rápido da condição da rede, com base nas distribuições de perfil OFDM para gerar ações proativas e um analisador DOCSIS 3.1 opcional está disponível para troubleshooting sob demanda de acordo com problemas por modem. O hardware PathTrak é aproveitado para fornecer análise espectral do mapa de dados, tratando o desafio que portadoras OFDM-A mais amplas criam na tarefa comum de remediação de ingresso. Somente o XPERTrak oferece um conjunto completo de recursos necessários para monitoramento, manutenção e troubleshooting em redes DOCSIS 3.1.



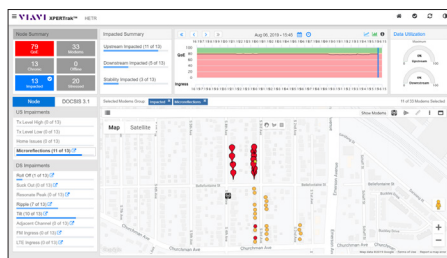
Análise do espectro do mapa de dados



Analisador DOCSIS 3.1

Suporta amplamente o hardware do PathTrak, integra dados de fuga VIAVI

O XPERTrak suporta amplamente nossa base de hardware PathTrak implementada. Ele pode fazer tudo o que as versões anteriores do servidor PathTrak podiam fazer, entretanto agrega um novo fluxo de trabalho agilizado para identificar rapidamente a causa raiz dos problemas e verificar as correções. O XPERTrak também integra o recurso de dados de fuga da VIAVI para simplificar a correlação das descobertas de PNM com as fugas detectadas na planta.



Solução independente de fornecedor

O XPERTrak funciona igualmente bem com dados de todos os fornecedores de equipamentos de rede – não é um sistema proprietário vinculado a qualquer fornecedor individual de CM, CMTS ou DAA. Implementar uma solução de um fornecedor independente de T&M maximiza a cobertura do teste e medição, independentemente das opções de fornecedores de DAA e reduz o risco em equipamentos de rede fornecidos por terceiros – não fique preso a um NEM específico com base no sistema T&M escolhido. Veja os parceiros compatíveis no site da VIAVI [DAA Test-Ready](#).



Trabalho em parceria da VIAVI

Há muito tempo, a VIAVI é membro contribuinte da SCTE e de grupos do CableLabs, incluindo o grupo CableLabs PNM Working Group, e tem acesso às inovações mais recentes dos especialistas do mercado para aumentar sua própria base de Propriedade Intelectual (IP). A VIAVI trabalha em conjunto com os principais fornecedores de DAA para capacitar recursos como análise de espectro R-PHY upstream baseada em normas e alavancagem de sweep de retorno dos nossos medidores e campo implementados e a funcionalidade de tagger de leakage. O trabalho em conjunto com fornecedor de chipset CPE permite que a VIAVI seja a primeira a comercializar os medidores de serviço DOCSIS 3.1 e clientes de teste CPE embutidos. A VIAVI conta com uma ampla experiência sobre o assunto, conforme evidenciado por seleções anuais para palestras em importantes feiras e exposições de provedores de TV a cabo. Continuamos a trabalhar com os líderes de mercado para avançar o HFC como a rede de fornecimento de serviço em banda larga dominante nos próximos anos.

Acelere o seu retorno sobre o investimento

A VIAVI oferece uma linha completa de serviços profissionais para garantir que a sua implementação do XPERTrak seja bem-sucedida. Ative o seu sistema rapidamente e minimize o carregamento de recursos internos com serviços de instalação e comissionamento. Os assistentes operacionais da VIAVI aumentam seus recursos de administrador de sistema e garantem que o seu sistema esteja disponível quando a sua equipe mais precisar deles. O mentores XPERTrak são profissionais experientes em HFC que podem levar rapidamente a sua equipe mais longe, dos casos de uso básicos aos de máximo valor para a sua organização específica. A consultoria especializada está disponível em base diária ou SoW para resolver quaisquer necessidades da sua empresa.



Contato +55 11 5503 3800

Para encontrar o escritório mais perto de você, visite viavisolutions.com.br/contato

© 2019 VIAVI Solutions Inc.
As especificações e descrições do produto neste documento estão sujeitas a mudanças sem aviso prévio.
xpertrak-br-cab-nse-pt-br
30190862 003 0819